

# CATVインターネット ふるーつねっと

Windows Vista 版

**メール設定**

**Windows メール**

ご意見・ご質問はこちらまで

**山梨CATV株式会社**

住 所： 山梨市上神内川 1230 山梨ビル

電 話： 0553-22-6822

F A X： 0553-23-1471

E-MAIL： [info@fruits.ne.jp](mailto:info@fruits.ne.jp)

[営業時間] 平日・土曜 9:00～17:00

(日曜・祝祭日は休業)

## ■Windows メールの設定

メールを使うためのソフト(メーラー)は数多く発売されていますがここでは Windows Vista に標準搭載の「Windows メール」の設定方法を説明します。

◆ 他のメーラーについてはメーラーに付属のマニュアルをご覧ください ◆

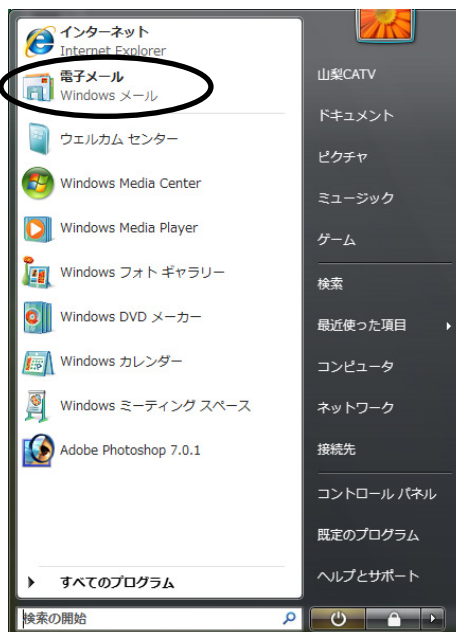
設定には工事時にお渡しした登録通知書の情報が必要となりますので、お手元にご用意してお進み下さい。

①「Windows メール」を起動します。

『スタート』  ボタンをクリック

↓

『電子メール(Windows メール)』を左クリック

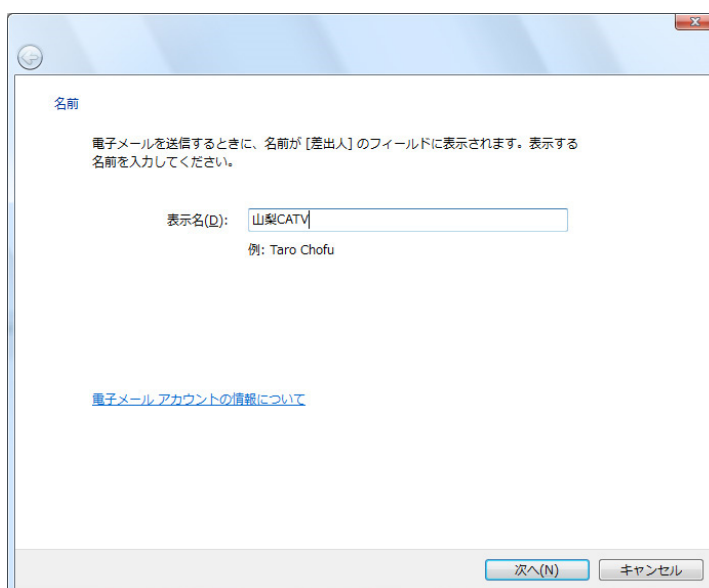


初めて Windows メールを起動する場合は「②名前の入力」画面が表示されます、すでに Windows メールに設定が有り、メール設定の追加をしたい、もしくは確認をしたいという場合は4ページの「⑧メールアカウント設定の確認・追加」をご参照ください。

②名前の入力

送信したメールの「差出人」に表示される名前を入力します。  
メールアカウントではなく、メールを使われる方の名前やニックネームを入力します。

「次へ」ボタンをクリックし進みます。



## ③メールアドレスの入力

登録通知書 設定情報⑤に記載されているメールアドレスを入力します

「次へ」ボタンをクリックし進みます。

## ④メールサーバーの設定

登録通知書を参照し間違えないよう

入力してください。

全て半角英数字小文字で入力します。

★受信メールサーバーの種類:『POP3』を選択

★受信メール(POP3)サーバー:設定項目⑧の受信メールサーバーを入力

旧山梨市内にお住まいの方…「pop.fruits.jp」

牧丘・三富地域にお住まいの方…「mmp.fruits.jp」

★送信メール(SMTP)サーバー:設定項目⑨の送信メールサーバーを入力

旧山梨市内にお住まいの方…「smtp.fruits.jp」

牧丘・三富地域にお住まいの方…「mms.fruits.jp」

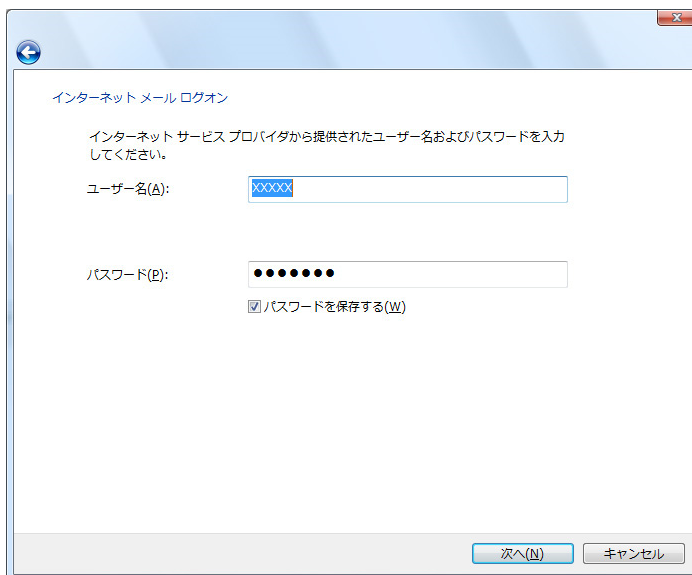
「次へ」ボタンをクリックし進みます。

⑤メールアカウントの設定  
登録通知書を参照し、入力します。

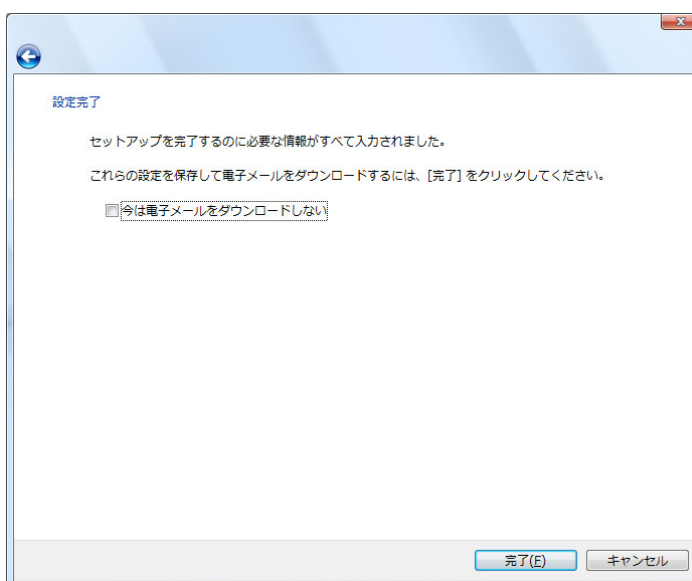
★ユーザー名  
登録通知書の設定項目③欄の  
メールアカウントを入力してください。

★パスワード  
登録通知書の設定項目④欄の  
メールパスワードを入力してください。

「次へ」ボタンをクリックし進みます。



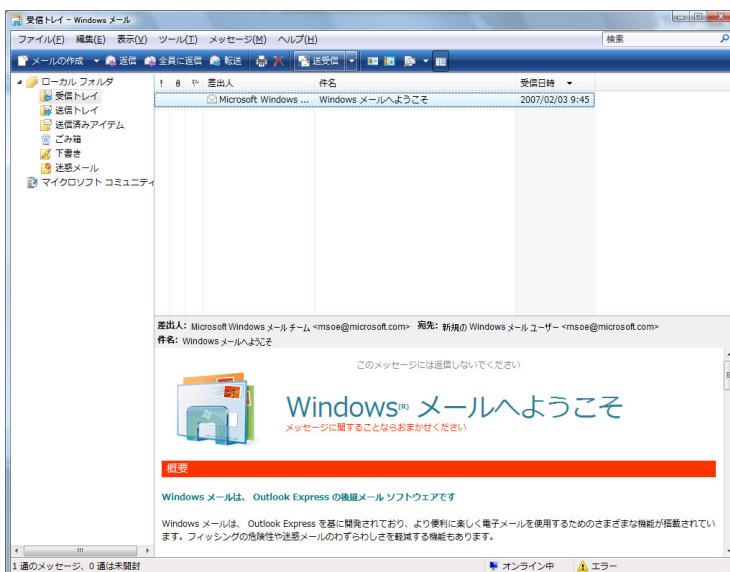
⑥設定完了  
『完了』をクリックして設定を保存します。



⑦『Windows メール』が起動します。

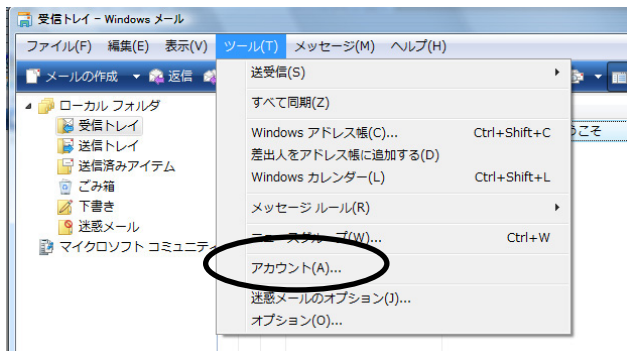
設定に間違いがなければこのタイミングで  
メールが自動受信されます。  
エラー画面が出て受信できない場合は、  
設定を確認してください。  
文字の半角全角間違いや、パスワードの  
打ち間違いなどがよくあります。

追加のメールアカウント設定をする場合は  
メールアカウントの追加設定をご参照  
ください。  
追加メールアカウントがない場合はこれで  
これで終了です。

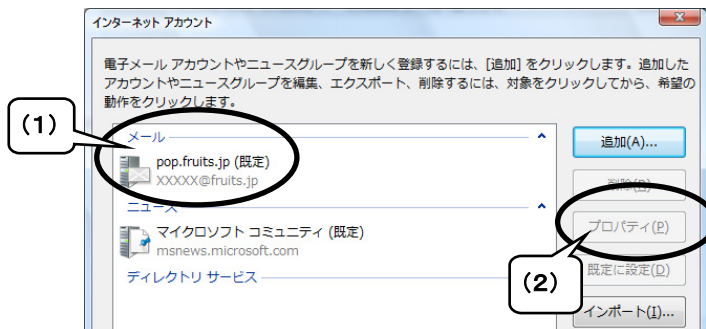


## ⑧メールアカウント設定の確認・追加

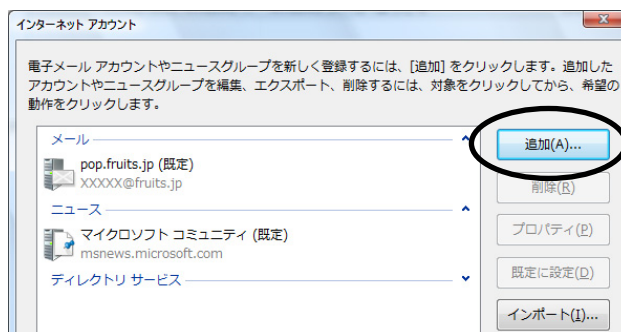
メニューバー『ツール』をクリック  
↓  
『アカウント』をクリック



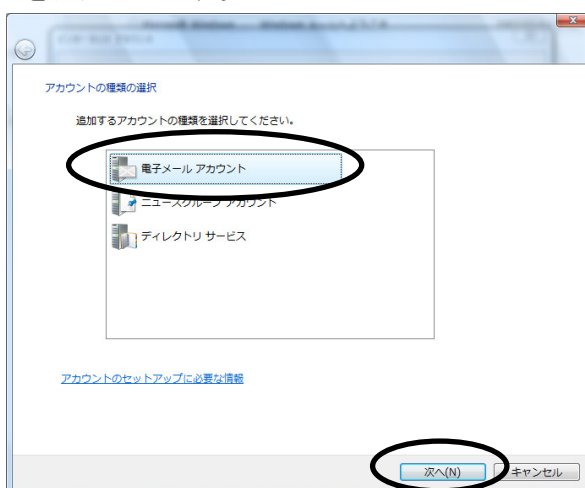
◆設定を確認・変更する場合は  
(1)メールアドレスの上をクリック  
(2)プロパティをクリック



◆メールアカウントの追加をする場合は  
(1)『追加』ボタンをクリック



(2)「電子メールアカウント」を選び「次へ」ボタンをクリックします。



1ページの「②名前の入力」と同じ画面になりますので、新規作成の手順と同様に設定を行います。